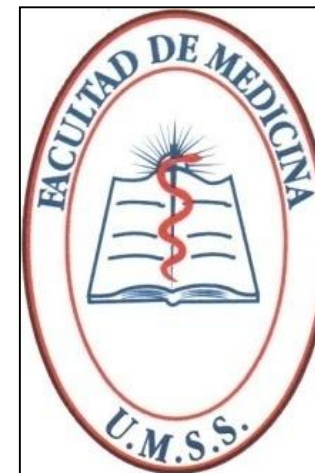


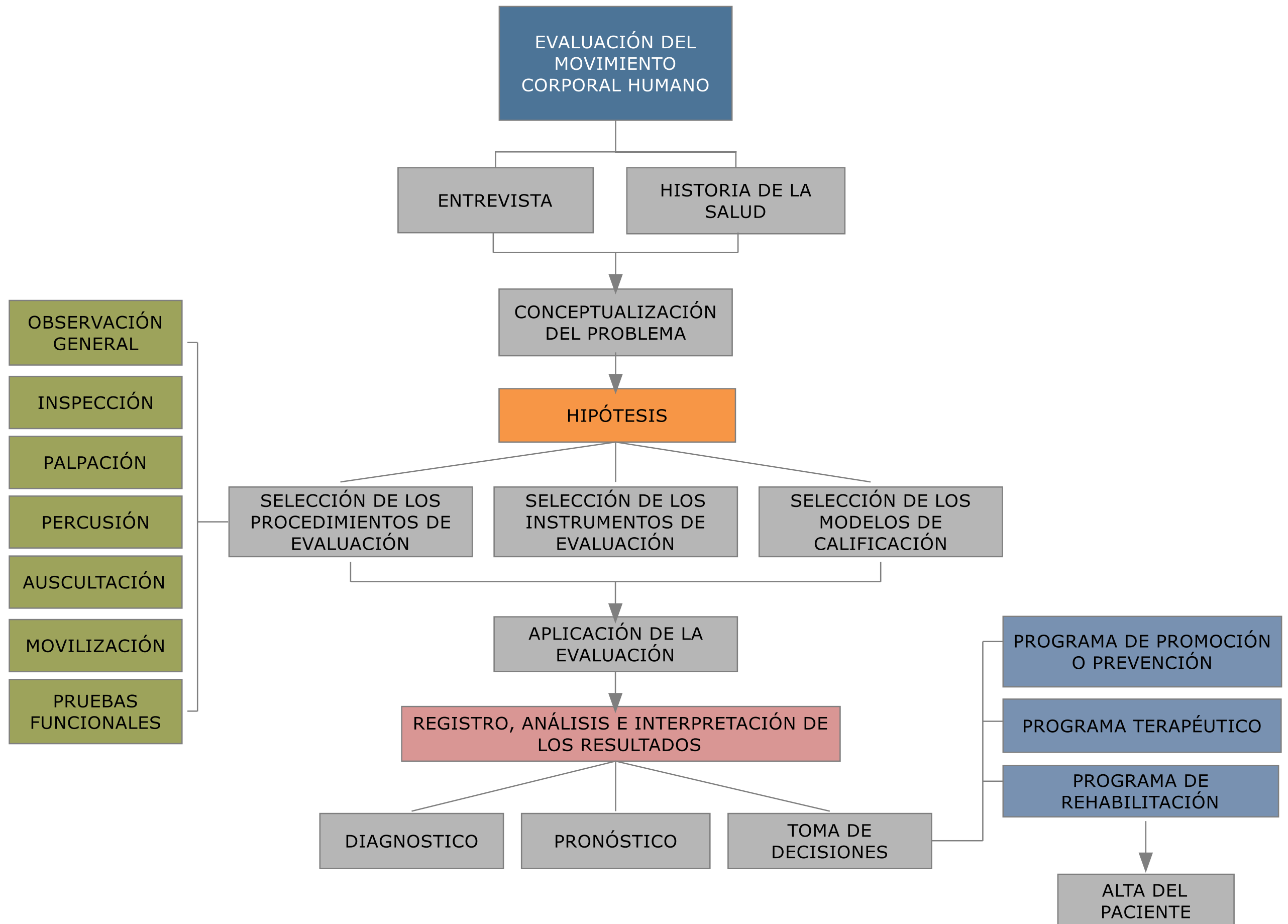
UNIVERSIDAD MAYOR DE SAN SIMÓN
CARRERA DE FISIOTERAPIA Y KINESIOLOGÍA



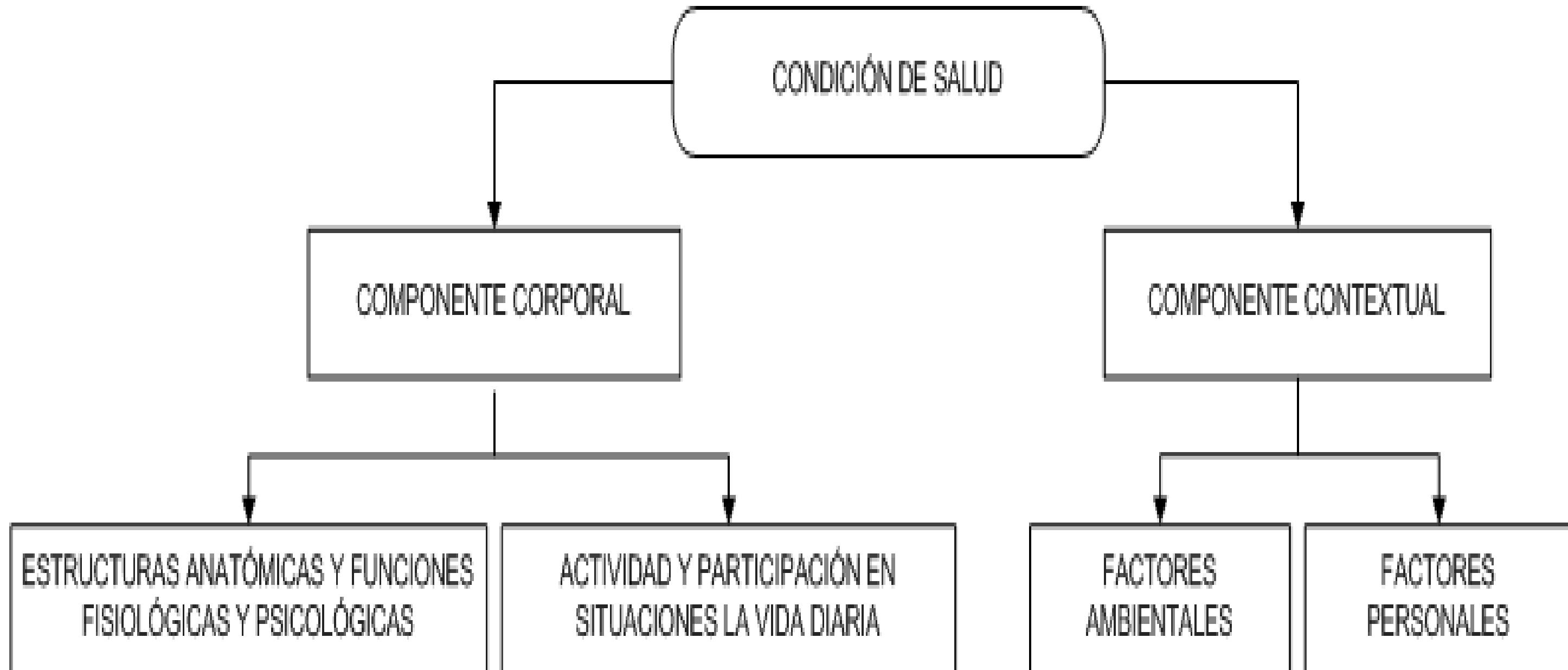
**MODELOS TEORICOS PARA LA
EVALUACIÓN EN FISIOTERAPIA Y
KINESIOLOGÍA**

MGR. LIC. E. JIMMY JIMENEZ TORDOYA

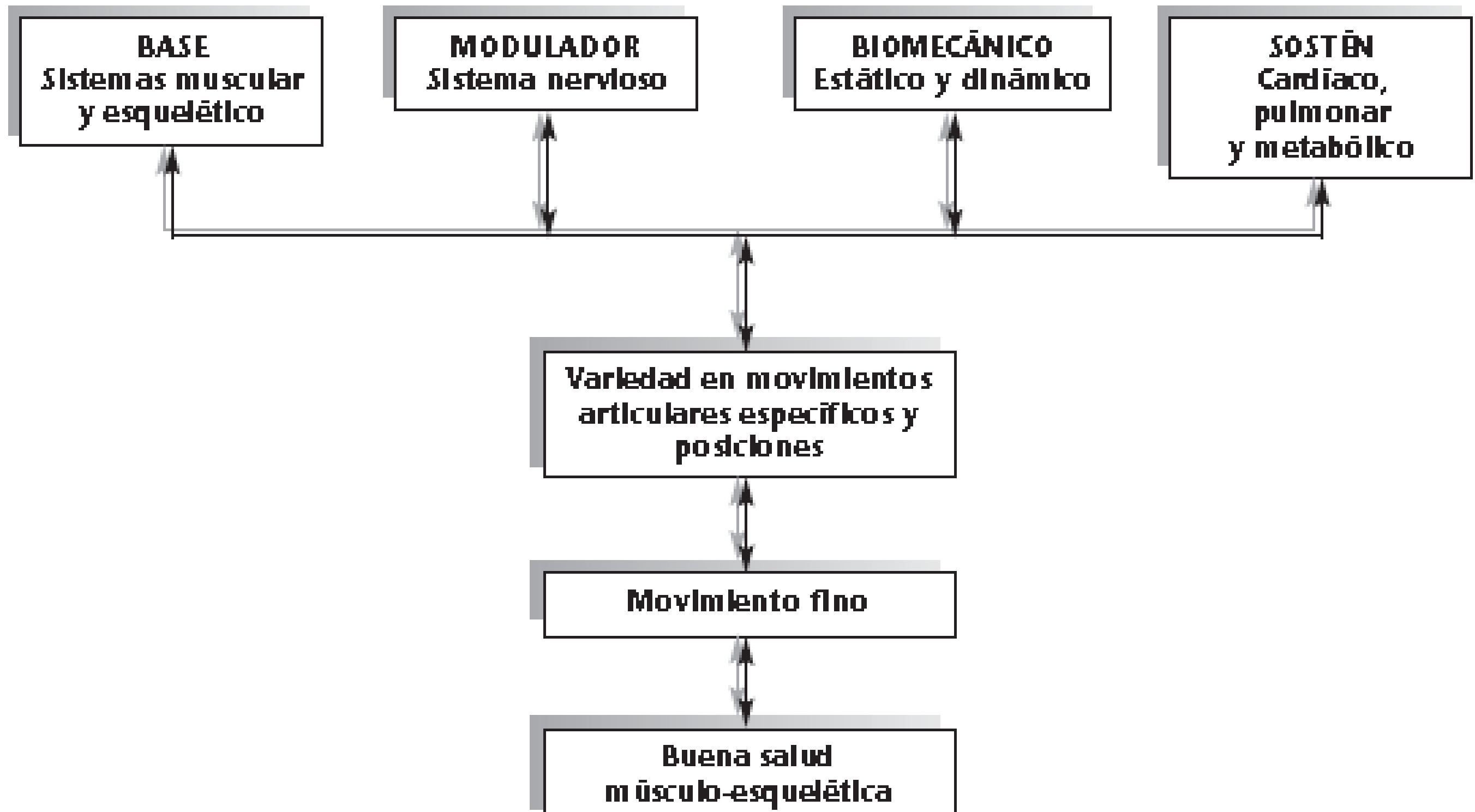
EVALUACIÓN - INVESTIGACIÓN



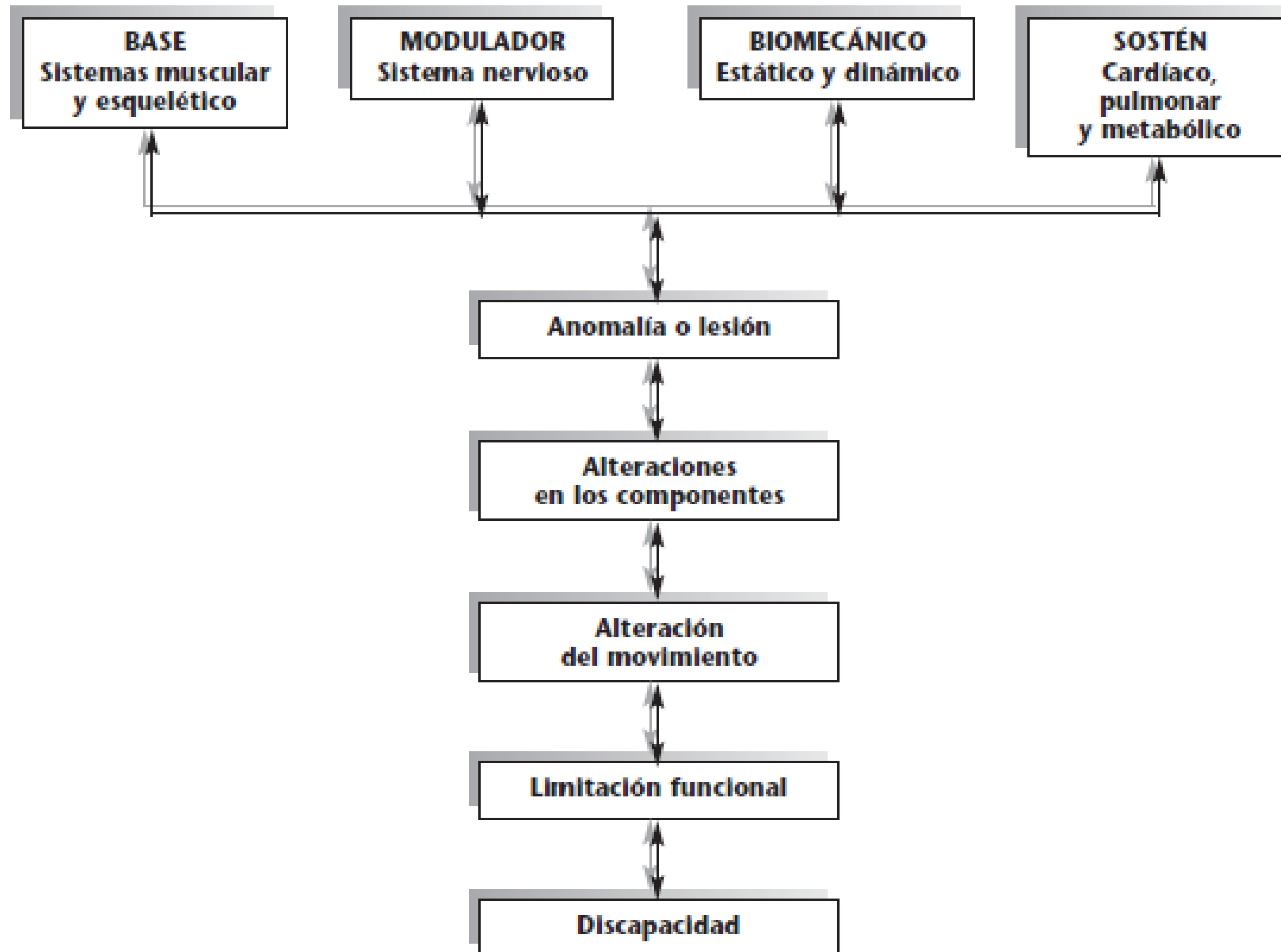
MODELO DE LA CIF



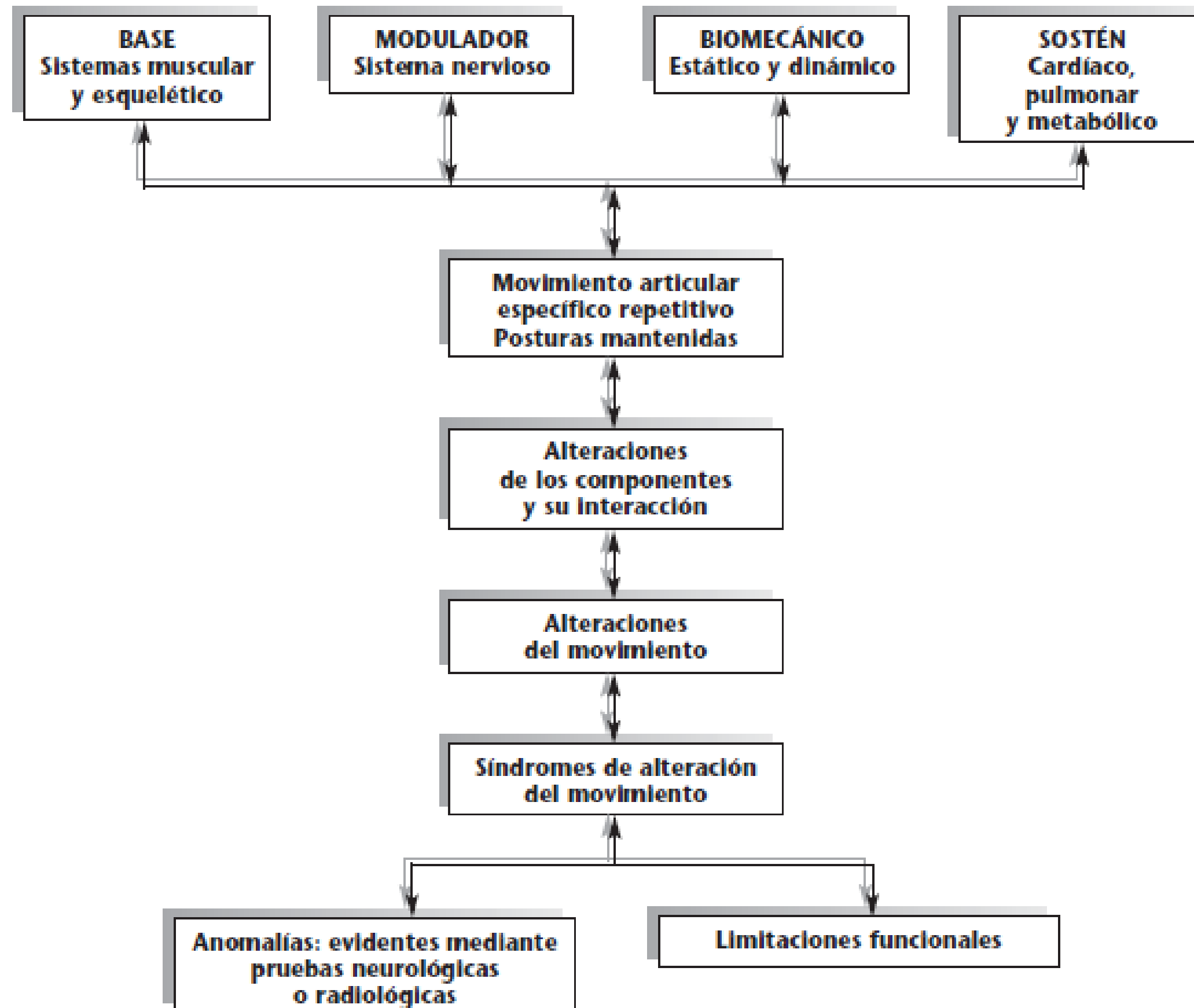
MODELO KINESIOLÓGICO



MODELO PATOKINESIOLOGICO



MODELO KINESIOPATOLÓGICO



MODELO DE LA APTA

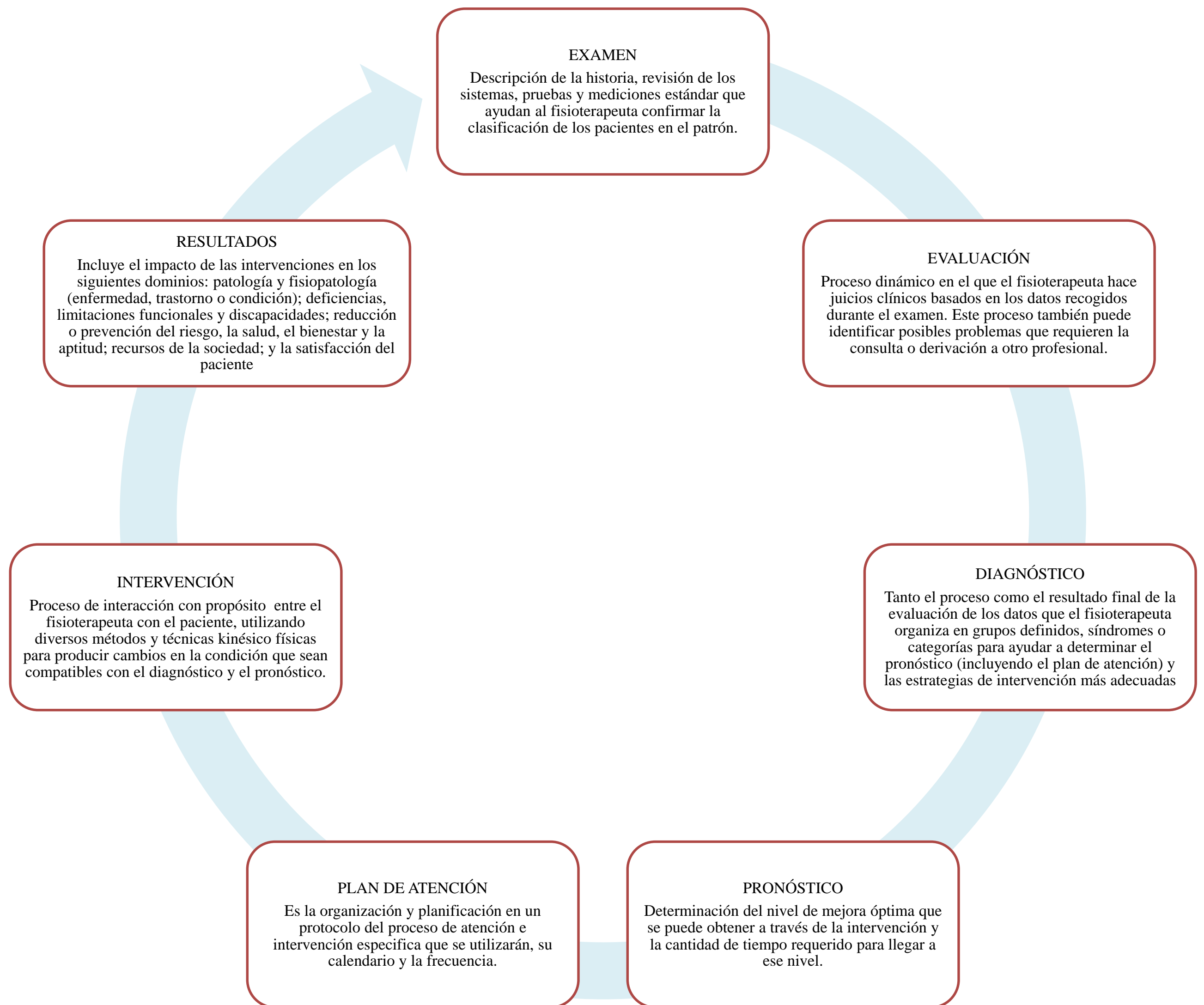
DOMINIOS

1. Osteomuscular o musculo esquelético
2. Neuromuscular
3. Cardiovascular – respiratorio
4. Tegumentario

PROCESO

Incluye todo el manejo kinésico – físico del paciente / cliente organizado a partir cinco elementos:

- ☐ Examinación (historia, revisión por sistemas, tests y mediciones estándar)
- ☐ Evaluación diagnóstica
- ☐ Pronostico (incluyendo plan de cuidado)
- ☐ Intervención (con metas incluidas y efectos esperados).



DOMINIOS DE PRÁCTICA DE LA APTA

Según la APTA se organiza y desarrolla la intervención Fisioterapéutica en función a las siguientes 4 áreas de dominio según los sistemas corporales:

- Osteomuscular o musculo esquelético
- Neuromuscular
- Cardiovascular – respiratorio
- Tegumentario